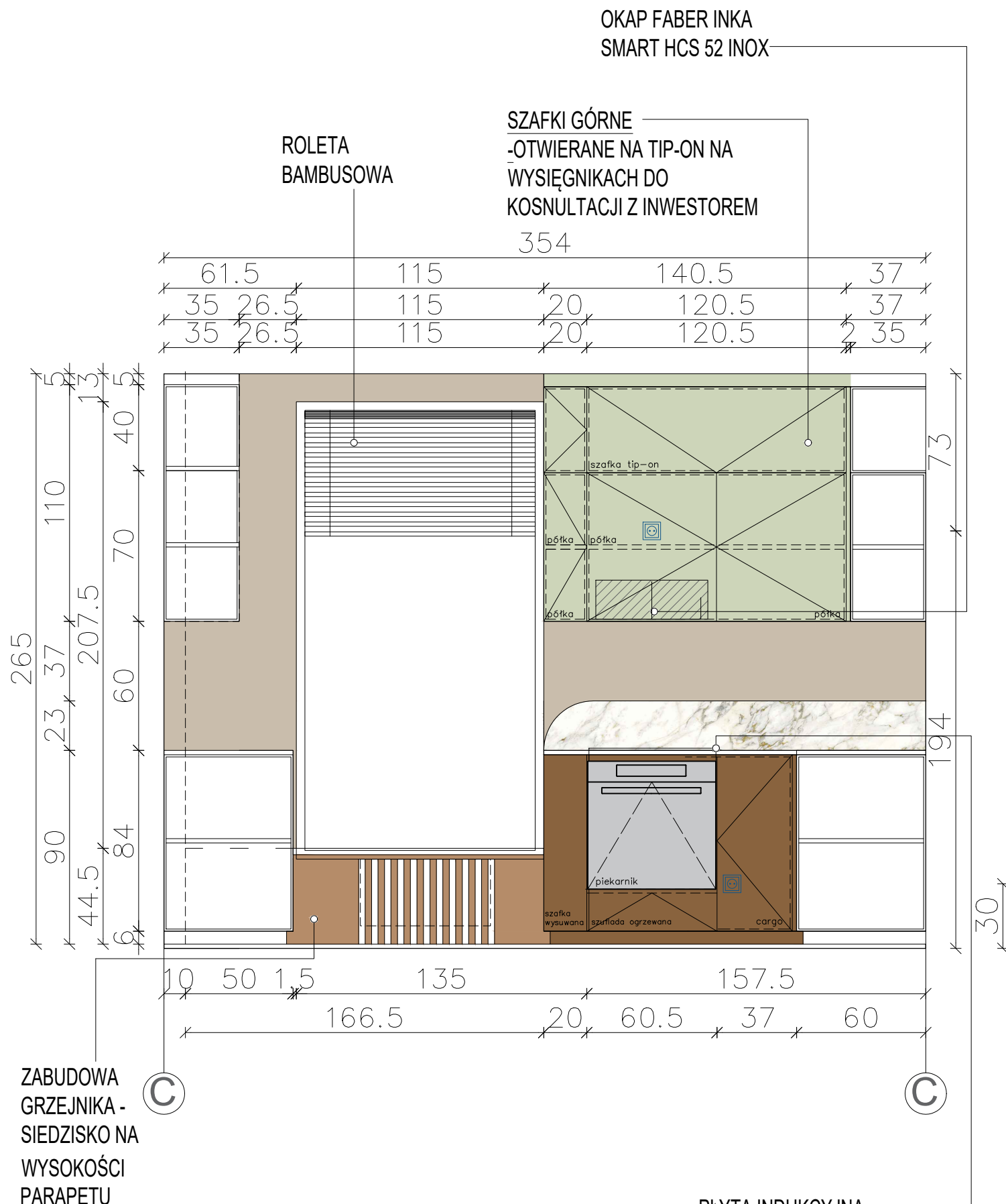
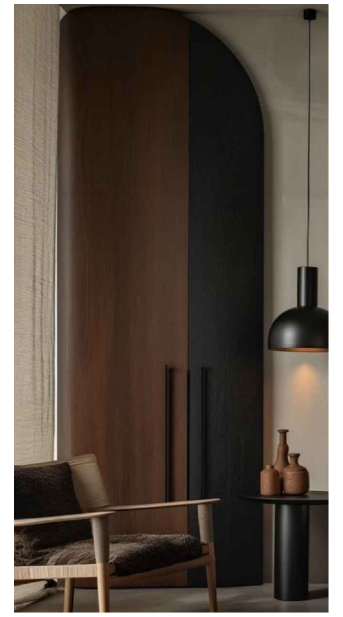


LEGENDA/UWAGI

- ZABUDOWA KUCHENNA
- ZABUDOWA KALORYFERA - SIEDZISKO
- FARBA
- BLAT W SPIEKU
-NA ŚCIANIE Pietra, Silestone - Stonium o gr. 1,2mm

-NA BLACIE Pietra, Silestone - Stonium gr. 6mm
LUB
-NA BLACIE: Kamień naturalny granit Ice Blue19 Sensa Premium o gr. 2cm (w tym wypadku należy sprawdzić czy na ścianie istnieje możliwość wykonania w mniejszej grubości i o wykończeniu mat.)

DREWNO FORNIR - ORZECH



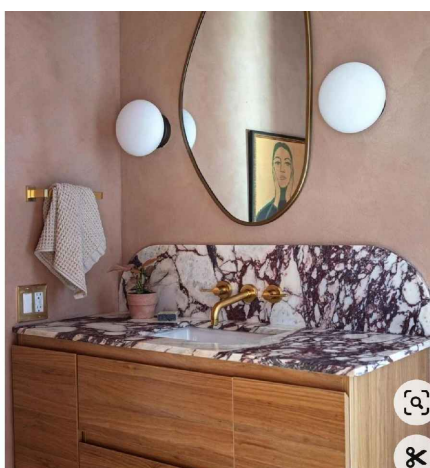
ZABUDOWA GRZEJNIKA - SIEDZISKO NA WYSOKOŚCI PARAPETU

PŁYTA INDUKCYJNA
PŁYTA INDUKCYJNA AMICA
PIT6541PHTSUN HC 3.0
-UWAGA! SPRAWDZIĆ WYMIARY PŁYTY INDUKCYJNEJ

TYLNE CZĘŚCI KORPUSÓW WYKONUJEMY Z PŁYTY LAMINOWANEJ, FRONTY WIDOCZNE Z MDF. DO ZROBIENIA SZAFEK RTV, SZAFEK NOCNYCH KONSULTACJA Z INWESTOREM CZY WYKONUJEMY Z PŁYTY LAMINOWANEJ NP. KRONOSPAN CZY MDF.

UWAGA: WSZYSTKIE WYMIARY NALEŻY ZWERYFIKOWAĆ NA BUDOWIE!

- UWAGA!**
1. Wszystkie wymiary zweryfikować na budowie
 2. Projekt Aranżacji Wnętrza NIE obejmuje projektów, będących projektami architektoniczno-budowlanymi w rozumieniu ustawy Prawa budowlanego, oraz projektów branżowych i wykonawczych poszczególnych instalacji, do których niezbędne są uprawnienia projektowe w danej specjalności. Wytyczne zawarte w Projekcie Aranżacji Wnętrza mają jedynie charakter poglądowy i wymagają uszczegółowienia przez specjalistę i wykonawcę.
 3. Instalacja elektryczna i hydrauliczna, a także prace remontowo-budowlane należy wykonać zgodnie z wytycznymi dokumentacji architektoniczno-budowlanej z uwzględnieniem wytycznych zawartych w Projekcie Aranżacji Wnętrza. Wszystkie prace przy wykonywaniu instalacji elektrycznej muszą zostać wykonane przez specjalistów w zakresie danej dziedziny, z aktualnymi uprawnieniami do ich wykonywania. Muszą one zostać wykonane z obowiązującymi normami, polskim prawem budowlanym i przy zachowaniu obowiązujących zasad BHP.
 4. WSZYSTKIE WYMIARY OD GOTOWEJ POSADZKI DO OSI!
 5. Wszystkie gniazdzka h=30 od gotowej posadzki do osi puszk, chyba że opisano inaczej
 6. Wszystkie włączniki na h=120 od gotowej posadzki do osi puszk, chyba że opisano inaczej
 7. Gniazdzka w łazience należy zamontować w formie gniazd brzygoszczelnych



PRZYKŁAD WYKOŃCZENIA BLATÓW



WYKOŃCZENIE OKIEN

HF ARCHITECTS

lokalizacja	MAŁOKACKA	
tytuł rys.	KUCHNIA - ZABUDOWA MEBLOWA WIDOKI	
nazwa rysunku	PROJEKT WYKONAWCZY	
branża	Architektura Wnętrz	AW
stadium	Projekt Wykonawczy	PW
projektował	Kinga Raczyńska	data 04.01.25 nr rysunku 9.1