




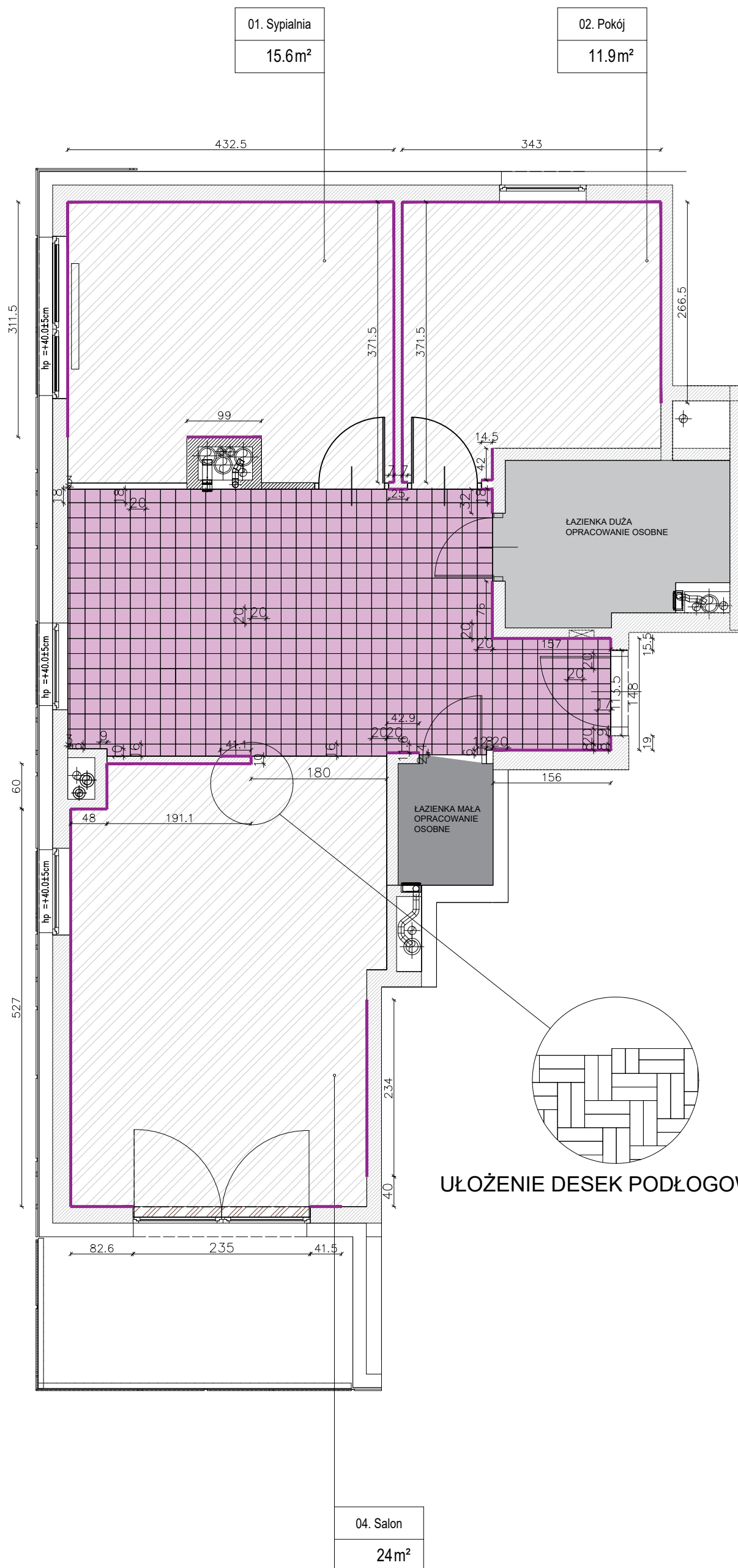
# LEGENDA/UWAGI

 **DREWNO**  
ILOŚĆ PODŁOGA: 51m<sup>2</sup>  
(W TYM:  
-SALON 24m<sup>2</sup>  
-SYPIALNIA 15.06m<sup>2</sup>  
-POKÓJ 11.9m<sup>2</sup>)

 **Płytki VESTA MATE rozmiar N-PLUS MATT | Neutral Body**  
GRUBOŚĆ: 8,7mm  
WYMIAR: 20x20  
ILOŚĆ PODŁOGA: 22.16m<sup>2</sup>, ok. 381 płytek

 **OPRACOWANIE OSOBNE**

 **LISTWA PRZYPODŁGOWA**  
ILOŚĆ 40.4mb



UŁOŻENIE DESEK PODŁOGOWYCH

**UWAGA: PŁYTKI POD PRYSZNICEM WYCIĄĆ DO SPADKU 2% Z UWZGLĘDNIENIEM WYMIARÓW KABINY PRYSZNICOWEJ, KTÓRA JEST ZAMÓWIONA DOKŁADNIE NA WYMIAR (ZWRÓCIĆ UWAGĘ NA JEJ WYMIAR I SYSTEM MONTAŻU W SPECYFIKACJI KABINY.)**

**UWAGA: WSZYSTKIE WYMIARY NALEŻY ZWERYFIKOWAĆ NA BUDOWIE!**

- UWAGA!**
1. Wszystkie wymiary zweryfikować na budowie
  2. Projekt Aranżacji Wnętrza NIE obejmuje projektów, będących projektami architektoniczno-budowlanymi w rozumieniu ustawy Prawa budowlanego, oraz projektów branżowych i wykonawczych poszczególnych instalacji, do których niezbędne są uprawnienia projektowe w danej specjalności. Wytyczne zawarte w Projekcie Aranżacji Wnętrza mają jedynie charakter poglądowy i wymagają uszczegółowienia przez specjalistę i wykonawcę.
  3. Instalacja elektryczna i hydrauliczna, a także prace remontowo-budowlane należy wykonać zgodnie z wytycznymi dokumentacji architektoniczno-budowlanej z uwzględnieniem wytycznych zawartych w Projekcie Aranżacji Wnętrza. Wszystkie prace przy wykonywaniu instalacji elektrycznej muszą zostać wykonane przez specjalistów w zakresie danej dziedziny, z aktualnymi uprawnieniami do ich wykonywania. Muszą one zostać wykonane z obowiązującymi normami, polskim prawem budowlanym i przy zachowaniu obowiązujących zasad BHP.
  4. WSZYSTKIE WYMIARY OD GOTOWEJ POSADZKI DO OŚI
  5. Wszystkie gniazdka h=30 od gotowej posadzki do osi puszki, chyba że opisano inaczej
  6. Wszystkie włączniki na h=120 od gotowej posadzki do osi puszki, chyba że opisano inaczej
  7. Gniazdka w łazience należy zamontować w formie gniazd brzoższczelnych

## HIF ARCHITECTS

lokalizacja MAŁOKACKA

tytuł rys. MIESZKANIE – UKŁAD POSADZKI + LISTWY

nazwa rysunku PROJEKT WYKONAWCZY

branża Architektura Wnętrz AW

stadium Projekt Wykonawczy PW

projektował Kinga Raczyńska data 04.01.25 nr rysunku 6