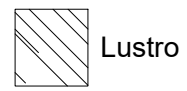


LEGENDA/UWAGI



Lustro



PŁYTKI Caffè

-30x30

IŁOŚĆ ŚCIANA A"-A": 0.2m²

IŁOŚĆ ŚCIANA B"-B": 1.25m²

IŁOŚĆ ŚCIANA C"-C": 2.2m²

IŁOŚĆ ŚCIANA D"-D": 2.2m²

ŁĄCZNIE:



FARBA "ALTEGRO"

IŁOŚĆ ŚCIANA A"-A": 0.95m²

IŁOŚĆ ŚCIANA B"-B": 2.1m²

IŁOŚĆ ŚCIANA C"-C": 1.35m²

IŁOŚĆ ŚCIANA D"-D": 1.35m²

ŁĄCZNIE: 5.75m²



LISTWA

-WYKONANA Z PŁYTEK PODŁOGOWYCH

IŁOŚĆ ŚCIANA A"-A":

0.02m²

IŁOŚĆ ŚCIANA B"-B": 0.1m²

IŁOŚĆ ŚCIANA C"-C": 1.1m²

IŁOŚĆ ŚCIANA D"-D": 1.1m²

ŁĄCZNIE: 2.35m²



ZABUDOWA GK



OZNACZENIE WENTYLACJI



TYLNE CZĘŚCI KORPUSÓW WYKONUJEMY Z PŁYTY LAMINOWANEJ, FRONTY WIDOCZNE Z MDF. DO ZROBIENIA SZAFEK RTV, SZAFEK NOCNYCH KONSULTACJA Z INWESTOREM CZY WYKONUJEMY Z PŁYTY LAMINOWANEJ NP. KRONOSPAN CZY MDF.

UWAGA: WSZYSTKIE WYMIARY NALEŻY ZWERYFIKOWAĆ NA BUDOWIE!

- UWAGA!
1. Wszystkie wymiary zweryfikować na budowie
 2. Projekt Aranżacji Wnętrza NIE obejmuje projektów, będących projektami architektoniczno-budowlanymi w rozumieniu ustawy Prawa budowlanego, oraz projektów branżowych i wykonawczych poszczególnych instalacji, do których niezbędne są uprawnienia projektowe w danej specjalności. Wytyczne zawarte w Projekcie Aranżacji Wnętrza mają jedynie charakter poglądowy i wymagają uszczegółowienia przez specjalistę i wykonawcę.
 3. Instalacja elektryczna i hydrauliczna, a także prace remontowo-budowlane należy wykonać zgodnie z wytycznymi dokumentacji architektoniczno-budowlanej z uwzględnieniem wytycznych zawartych w Projekcie Aranżacji Wnętrza. Wszystkie prace przy wykonywaniu instalacji elektrycznej muszą zostać wykonane przez specjalistów w zakresie danej dziedziny, z aktualnymi uprawnieniami do ich wykonywania. Muszą one zostać wykonane z obowiązującymi normami, polskim prawem budowlanym i przy zachowaniu obowiązujących zasad BHP.
 4. WSZYSTKIE WYMIARY OD GOTOWEJ POSADZKI DO OSI PUSZKI, chyba że opisano inaczej
 5. Wszystkie gniazdzka h=30 od gotowej posadzki do osi puszki, chyba że opisano inaczej
 6. Wszystkie łączniki na h=120 od gotowej posadzki do osi puszki, chyba że opisano inaczej
 7. Gniazdzka w łazience należy zamontować w formie gniazd brzoższczelnych

HF ARCHITECTS

lokalizacja MAŁOKACKA

tytuł rys. ŁAZIENKA MAŁA – UKŁAD FUNKCJONALNY, WIDOKI I PŁYTKI

nazwa rysunku PROJEKT WYKONAWCZY

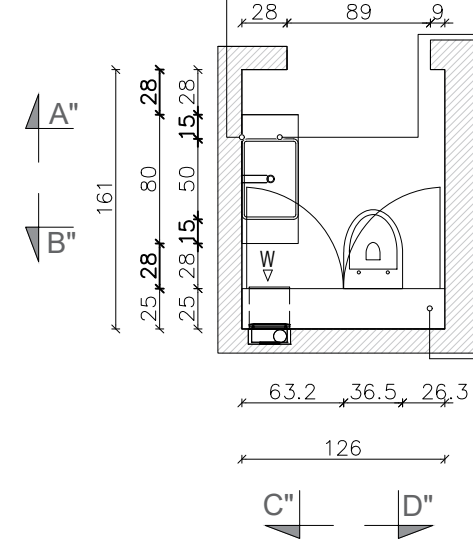
branża Architektura Wnętrz AW

stadium Projekt Wykonawczy PW

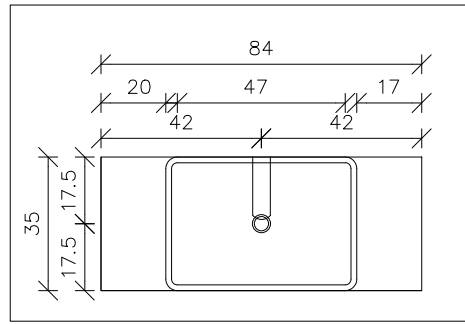
projektował Kinga Raczyńska data 04.01.25

nr rysunku 12

LUSTRO LAPIS GIERA DESIGN
-LED URUCHAMIANY
BEZDOTYKOWO
UMIĘSZCZONY ZA LUSTREM



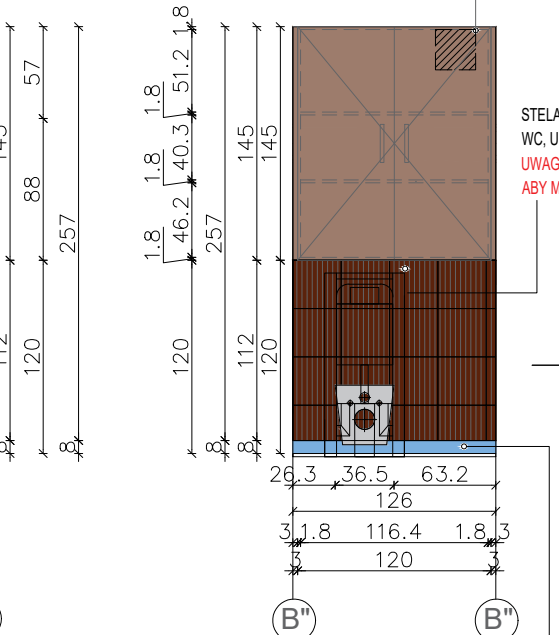
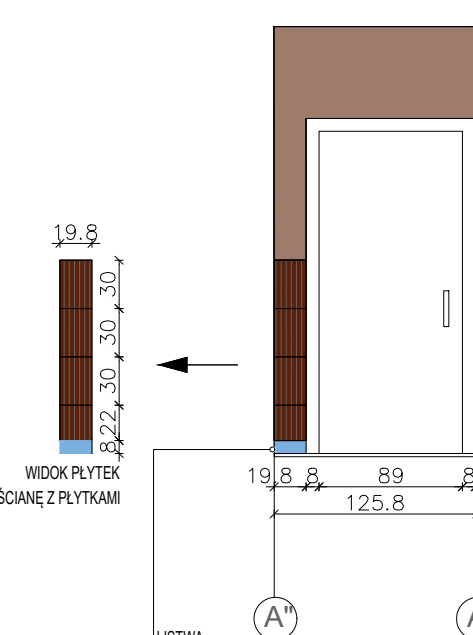
UMYWALKA EVELIA GREEN
DO WYBORU:
-UMYWALKA ZAWIESZONA MARKI EVELIA
-UMYWALKA NABLATOWA Z BLATEM O GŁĘBOKOŚCI UMYWALKI



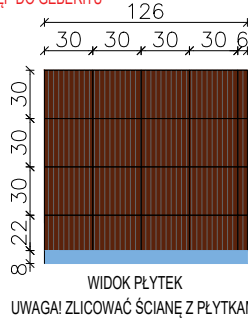
UMYWALKA EVELIA GREEN WYMIARY

TOALETA/ZABUDOWA GK STELAŻA WC
-WYKONAĆ ŚCIANKĘ Z PŁYTKI GK
WILGOCIODPORNEJ. ŚCIANKA WZMOCNIONA
GĘSTYM ROZMIESZCZENIEM PROFILI GK
ORAZ PŁYTĄ OSB WILGOCIODPORNĄ POD
MONTAŻ SZAFKI GÓRNEJ.
-OMNIREZ OTTAWA MISKA TOALETOWA
WISZĄCA Z DESKĄ WOLNOOPADAJĄCĄ, 49 X
37 CM, BIAŁY MAT OTTAWAMWBM
UWAGA! W CELU UZYSKANIA GŁĘBSZEJ
ZABUDOWY GK NALEŻY OSADZIĆ STELAŻ DO
WC Z DYSTANSEM OD ŚCIANY. PEŁNA
ZABUDOWA 25cm (Z PŁYTĄ MDF)

OTWORY WENTYLACYJNE
-WYCINIĘTA NA FRONCIE ZABUDOWY



STELAŻ DUOFIX - ELEMENT MONTAŻOWY DO
WC, UP320, SIGMA, H112 DUŻE STANY
UWAGA! NALEŻY ZROBIĆ REWIZJĘ W PŁYTCIE
ABY MIEĆ DOSTĘP DO GEBERTU

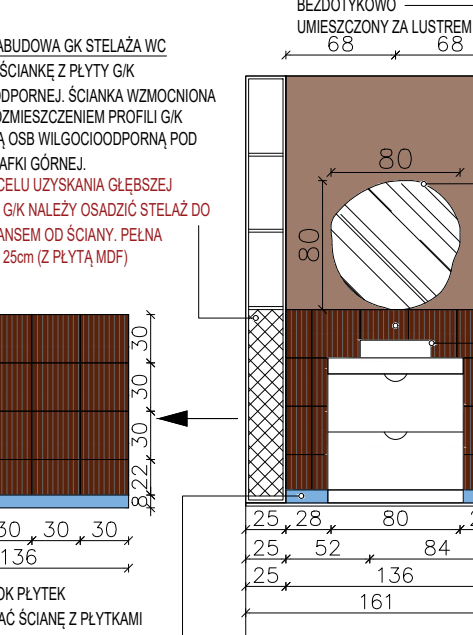


WIDOK PŁYTEK
UWAGA! ZLICOWAĆ ŚCIANĘ Z PŁYTKAMI

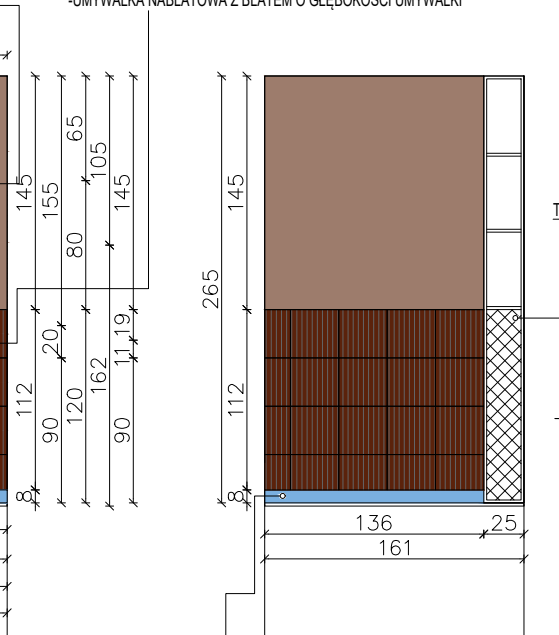
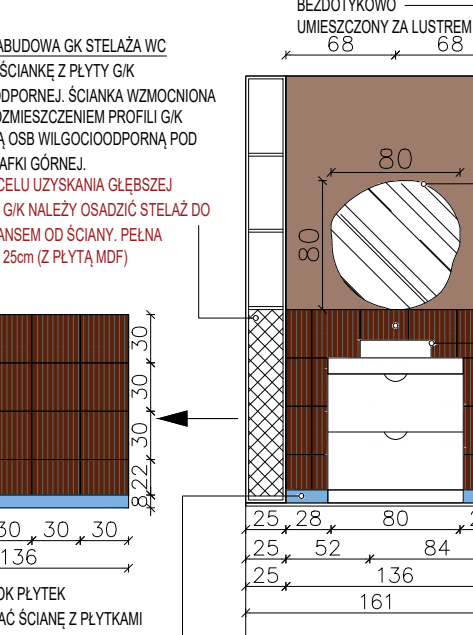
LISTWA
-WYKONANA Z PŁYTEK PODŁOGOWYCH
-ZLICOWANA Z PŁYTKAMI

LISTWA
-WYKONANA Z PŁYTEK PODŁOGOWYCH
-ZLICOWANA Z PŁYTKAMI

LUSTRO LAPIS GIERA DESIGN
-LED URUCHAMIANY
BEZDOTYKOWO
UMIĘSZCZONY ZA LUSTREM



UMYWALKA EVELIA GREEN
DO WYBORU:
-UMYWALKA ZAWIESZONA MARKI EVELIA
-UMYWALKA NABLATOWA Z BLATEM O GŁĘBOKOŚCI UMYWALKI



TOALETA/ZABUDOWA GK STELAŻA WC

WIDOK PŁYTEK
UWAGA! ZLICOWAĆ ŚCIANĘ Z PŁYTKAMI

WIDOK PŁYTEK
UWAGA! ZLICOWAĆ ŚCIANĘ Z PŁYTKAMI

LISTWA
-WYKONANA Z PŁYTEK PODŁOGOWYCH
-ZLICOWANA Z PŁYTKAMI

LISTWA
-WYKONANA Z PŁYTEK PODŁOGOWYCH
-ZLICOWANA Z PŁYTKAMI

**UWAGA!: PŁYTKI NA ŚCIANACH
ZAKOŃCZONE ĆWIERCWAŁKIEM 2.5cm**