


LEGENDA/UWAGI

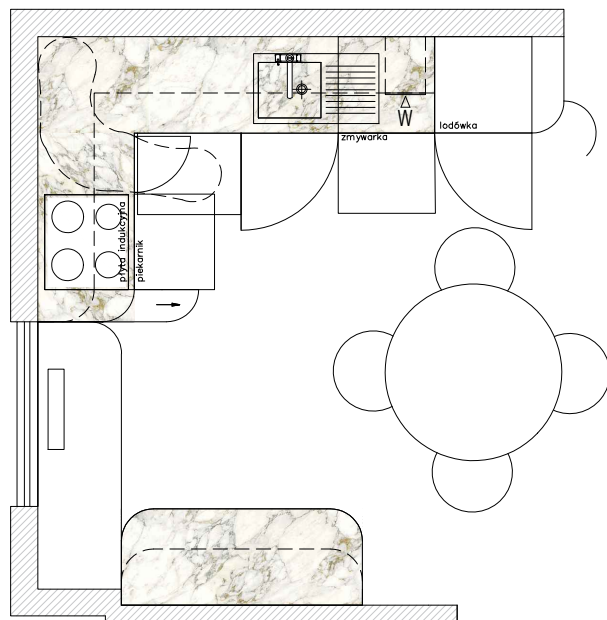
 **BLAT W SPIEKU**
-NA ŚCIANIE Pietra, Silestone - Stonium
GRUBOŚĆ: 6mm

-NA BLACIE Pietra, Silestone - Stonium
GRUBOŚĆ: 1.2cm
LUB

-NA BLACIE: Kamień naturalny granit Ice Blue19 Sensa Premium o gr. 2cm (w tym wypadku należy sprawdzić czy na ścianie istnieje możliwość wykonania w mniejszej grubości i o wykończeniu mat.)

POWIERZCHNIA BLATÓW 3.1m²
POWIERZCHNIA OPASEK 1.3m²

ŁĄCZNIE 4.4m²



COSENTINO

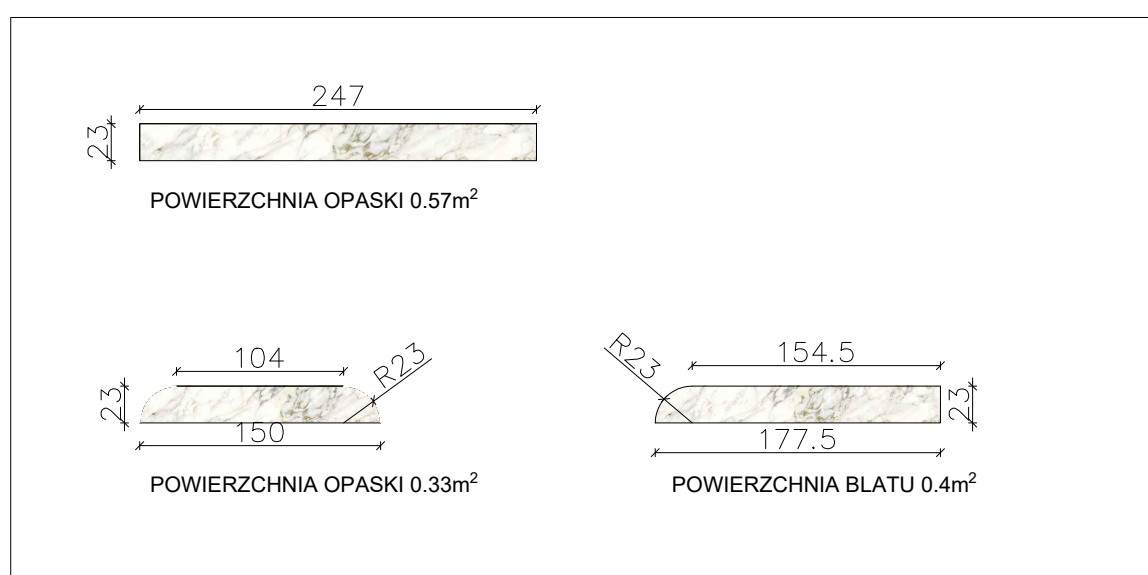
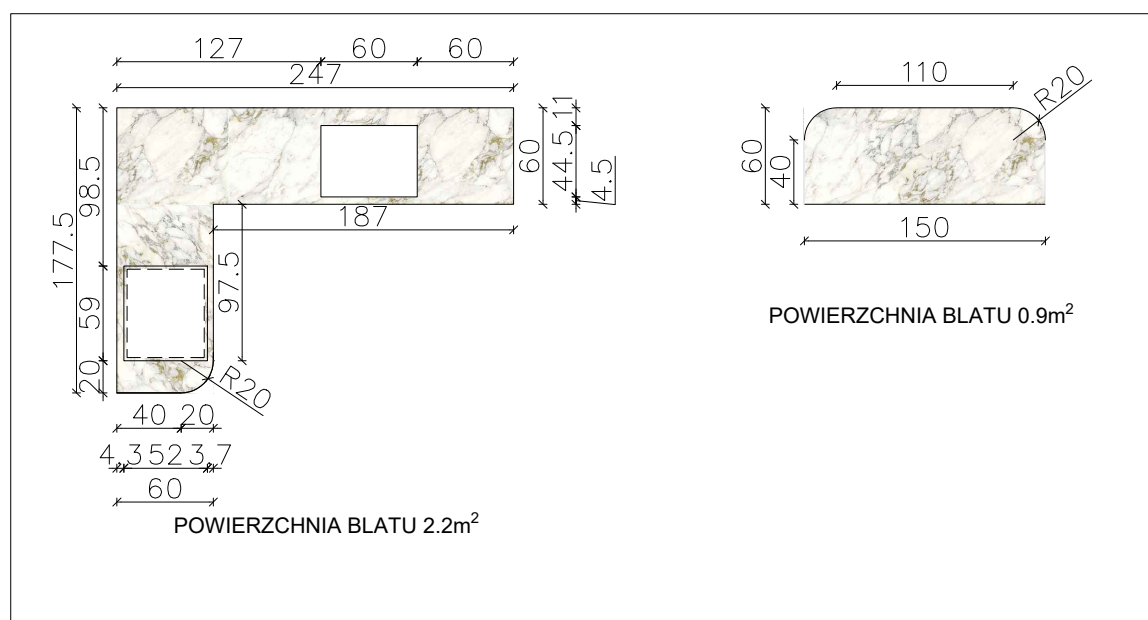
SENSA MIRAGE
Polerowane wykończenie o bardziej żywym kolorze

GRUBOŚCI +

FORMAT +

ZASOBY DLA PROFESJONALISTÓW +

SZCZEGÓŁOWY WIDOK PEŁNEJ PŁYTY ICE BLUE19



UWAGA: WSZYSTKIE WYMIARY NALEŻY ZWERYFIKOWAĆ NA BUDOWIE!

- UWAGA!**
1. Wszystkie wymiary zweryfikować na budowie
 2. Projekt Aranżacji Wnętrza NIE obejmuje projektów, będących projektami architektoniczno-budowlanymi w rozumieniu ustawy Prawa budowlanego, oraz projektów branżowych i wykonawczych poszczególnych instalacji, do których niezbędne są uprawnienia projektowe w danej specjalności. Wytyczne zawarte w Projekcie Aranżacji Wnętrza mają jedynie charakter poglądowy i wymagają uszczegółowienia przez specjalistę i wykonawcę.
 3. Instalacja elektryczna i hydrauliczna, a także prace remontowo-budowlane należy wykonać zgodnie z wytycznymi dokumentacji architektoniczno-budowlanej z uwzględnieniem wytycznych zawartych w Projekcie Aranżacji Wnętrza. Wszystkie prace przy wykonywaniu instalacji elektrycznej muszą zostać wykonane przez specjalistów w zakresie danej dziedziny, z aktualnymi uprawnieniami do ich wykonywania. Muszą one zostać wykonane z obowiązującymi normami, polskim prawem budowlanym i przy zachowaniu obowiązujących zasad BHP.
 4. WSZYSTKIE WYMIARY OD GOTOWEJ POSADZKI DO OSI
 5. Wszystkie gniazda h=30 od gotowej posadzki do osi puszki, chyba że opisano inaczej
 6. Wszystkie włączniki na h=120 od gotowej posadzki do osi puszki, chyba że opisano inaczej
 7. Gniazdko w łazience należy zamontować w formie gniazd przegłoszczonych

HIF ARCHITECTS

lokalizacja: MAŁOKACKA

tutor rys.: BLATY KUCHENNE

nazwa rysunku: PROJEKT WYKONAWCZY

branza: Architektura Wnętrz AW

stadium: Projekt Wykonawczy PW

projektował: Kinga Raczyńska data: 04.01.25 nr rysunku: 15