

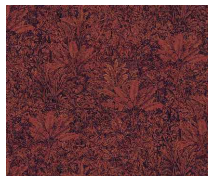


# LEGENDA/UWAGI

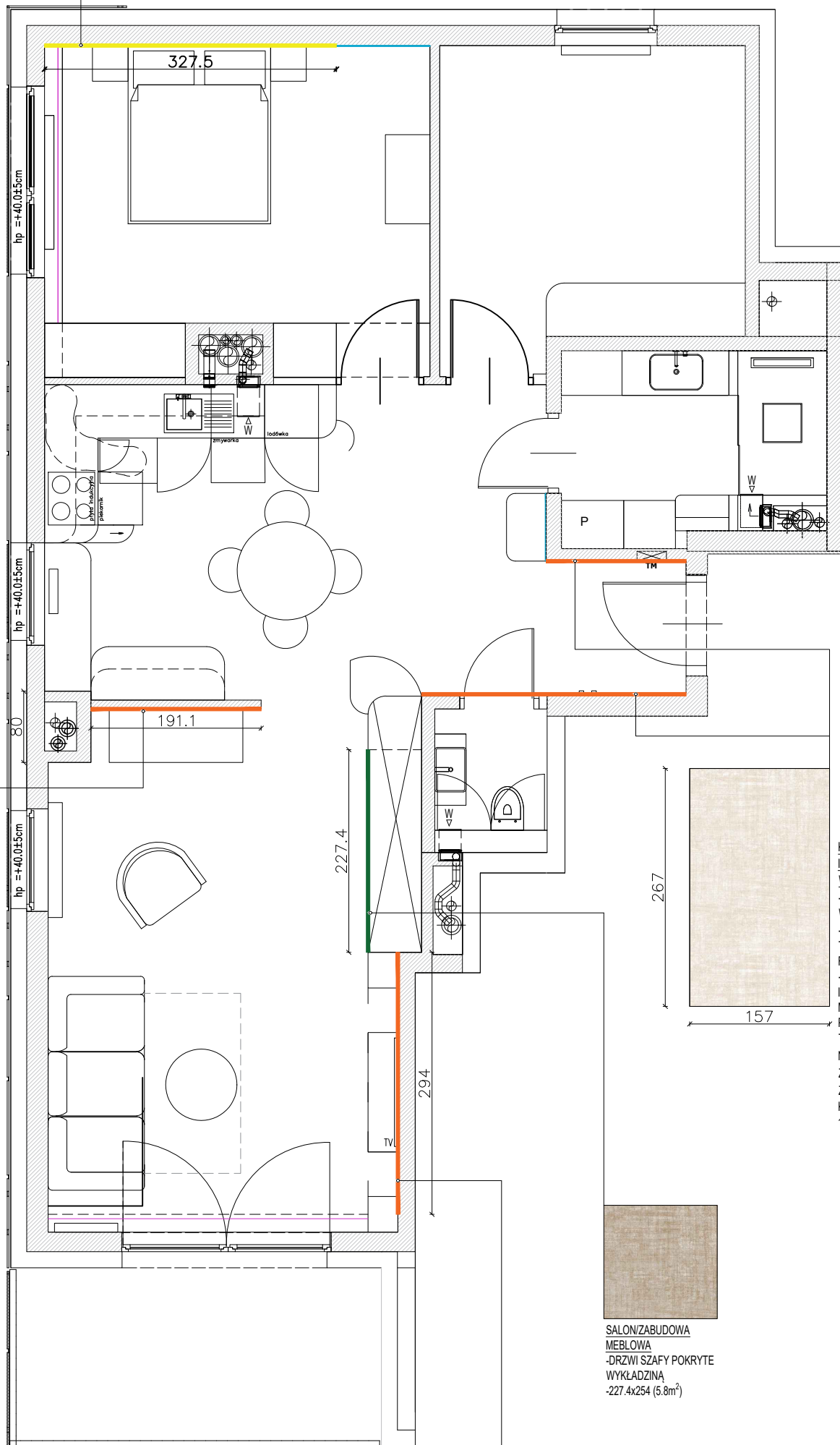
 **TAPETA MATERIAŁOWA (Brushed Suede – Champagne – 59610)**  
5.8m<sup>2</sup>

 **TAPETA MATERIAŁOWA (Brushed Suede – Old White – 59611)**  
16m<sup>2</sup>

 **TAPETA W SYPIALNI**  
8m<sup>2</sup>



SYPIALNIA/OKŁADZINA ŚCIENNA ZA ŁÓŻKIEM I WEZGLÓWIEM  
-244x327.5cm (8m<sup>2</sup>)

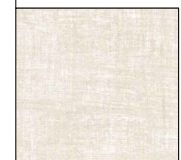


SALON/ŚCIANA ZA KOMODA  
-ŚCIANA POKRYTA WYKŁADZINĄ  
-191.1x259 (5.65m<sup>2</sup>)

KORYTARZ/ŚCIANA PO PRAWEJ I LEWEJ STRONIE DRZWI WEJŚCIOWYCH  
-ŚCIANA POKRYTA WYKŁADZINĄ  
-UWAGA PRZY MONTAŻU TAPETY, SKRZYNIKA ROZDZIELCZA!  
-DO KONSULTACJI Z INWESTOREM: SUGEROWANY MATERIAŁ TAPETA PRZEMYSŁOWA TEKSTYLNA, TAKA SAMA JAK TAPETA UŻYTA NA ŚCIANACH W SALONIE. W ZALEŻNOŚCI OD BUDŻETU ZAMIENNIK - FARBA UŻYTA W KUCHNI.  
157x267 (4.2m<sup>2</sup>)



SALON/ZABUDOWA MEBLOWA  
-DRZWI SZAFY POKRYTE WYKŁADZINĄ  
-227.4x254 (5.8m<sup>2</sup>)



SALON/ŚCIANA ZA SZAFKA RTV I TV  
-ŚCIANA POKRYTA WYKŁADZINĄ  
-294x209 (6.15m<sup>2</sup>)

**UWAGA: WSZYSTKIE WYMIARY NALEŻY ZWERYFIKOWAĆ NA BUDOWIE!**

- UWAGA!**
1. Wszystkie wymiary zweryfikować na budowie
  2. Projekt Aranżacji Wnętrza NIE obejmuje projektów, będących projektami architektoniczno-budowlanymi w rozumieniu ustawy Prawa budowlanego, oraz projektów branżowych i wykonawczych poszczególnych instalacji, do których niezbędne są uprawnienia projektowe w danej specjalności. Wytyczne zawarte w Projekcie Aranżacji Wnętrza mają jedynie charakter poglądowy i wymagają uszczegółowienia przez specjalistę i wykonawcę.
  3. Instalacja elektryczna i hydrauliczna, a także prace remontowo-budowlane należy wykonać zgodnie z wytycznymi dokumentacji architektoniczno-budowlanej z uwzględnieniem wytycznych zawartych w Projekcie Aranżacji Wnętrza. Wszystkie prace przy wykonywaniu instalacji elektrycznej muszą zostać wykonane przez specjalistów w zakresie danej dziedziny, z aktualnymi uprawnieniami do ich wykonywania. Muszą one zostać wykonane z obowiązującymi normami, polskim prawem budowlanym i przy zachowaniu obowiązujących zasad BHP.
  4. WSZYSTKIE WYMIARY OD GOTOWEJ POSADZKI DO OSI
  5. Wszystkie gniazdka h=30 od gotowej posadzki do osi puszkki, chyba że opisano inaczej
  6. Wszystkie włączniki na h=120 od gotowej posadzki do osi puszkki, chyba że opisano inaczej
  7. Gniazdka w łazience należy zamontować w formie gniazd bryzgoszczelnych

## HF ARCHITECTS

lokalizacja MAŁOKACKA

tutaj rys. UMIEJSCOWIENIE TAPET

nazwa rysunku PROJEKT WYKONAWCZY

branża Architektura Wnętrz AW

stadium Projekt Wykonawczy PW

projektował Kinga Raczyńska data 04.01.25  
nr rysunku 5