

# ZESTAWIENIE RAMEK

- |                     |                      |                      |                      |                      |                      |
|---------------------|----------------------|----------------------|----------------------|----------------------|----------------------|
| ZESTAW 1 - [Symbol] | ZESTAW 6 - [Symbol]  | ZESTAW 11 - [Symbol] | ZESTAW 15 - [Symbol] | ZESTAW 20 - [Symbol] | ZESTAW 25 - [Symbol] |
| ZESTAW 2 - [Symbol] | ZESTAW 7 - [Symbol]  | ZESTAW 12 - [Symbol] | ZESTAW 16 - [Symbol] | ZESTAW 21 - [Symbol] | ZESTAW 26 - [Symbol] |
| ZESTAW 3 - [Symbol] | ZESTAW 8 - [Symbol]  | ZESTAW 13 - [Symbol] | ZESTAW 17 - [Symbol] | ZESTAW 22 - [Symbol] |                      |
| ZESTAW 4 - [Symbol] | ZESTAW 9 - [Symbol]  | ZESTAW 14 - [Symbol] | ZESTAW 18 - [Symbol] | ZESTAW 23 - [Symbol] |                      |
| ZESTAW 5 - [Symbol] | ZESTAW 10 - [Symbol] |                      | ZESTAW 19 - [Symbol] | ZESTAW 24 - [Symbol] |                      |

# LEGENDA/UWAGI

## ELEKTRYKA - OZNACZENIA

- [Symbol] lampa stojąca podłogowa/biurkowa
- [Symbol] kinkiet
- [Symbol] lampa sufitowa
- [Symbol] osie oświetlenia związane z osiami korytarzy/osi drzwi/elementów zabudowy na wymiar
- [Symbol] gniazdo pojedyncze
- [Symbol] gniazdo podwójne
- [Symbol] 2 gniazda pojedyncze
- [Symbol] gniazdo USB
- [Symbol] gniazdo telewizyjne
- [Symbol] włącznik pojedynczy
- [Symbol] włącznik podwójny
- [Symbol] włącznik schodowy pojedynczy
- [Symbol] włącznik schodowy podwójny
- [Symbol] panel kontrolujący temperature
- [Symbol] pasek oświetlenia LED

**UWAGA: W KAŻDEJ ZABUDOWIE FUNKCJONUJĄCEJ JAKO SZAFKA ZAMONTOWAĆ PASKI OŚWIETLENIA LED I DOPROWADZIĆ DO NICH ZASILANIE!**

## OPRACOWANIE OSOBNE

**UWAGA: WSZYSTKIE WYMIARY NALEŻY ZWERYFIKOWAĆ NA BUDOWIE!**

- UWAGA!**
1. Wszystkie wymiary zweryfikować na budowie
  2. Projekt Aranżacji Wnętrza NIE obejmuje projektów, będących projektami architektoniczno-budowlanymi w rozumieniu ustawy Prawa budowlanego, oraz projektów branżowych i wykonawczych poszczególnych instalacji, do których niezbędne są uprawnienia projektowe w danej specjalności. Wytyczne zawarte w Projekcie Aranżacji Wnętrza mają jedynie charakter poglądowy i wymagają uszczegółowienia przez specjalistę i wykonawcę.
  3. Instalacja elektryczna i hydrauliczna, a także prace remontowo-budowlane należy wykonać zgodnie z wytycznymi dokumentacji architektoniczno-budowlanej z uwzględnieniem wytycznych zawartych w Projekcie Aranżacji Wnętrza. Wszystkie prace przy wykonywaniu instalacji elektrycznej muszą zostać wykonane przez specjalistów w zakresie danej dziedziny, z aktualnymi uprawnieniami do ich wykonywania. Muszą one zostać wykonane z obowiązującymi normami, polskim prawem budowlanym i przy zachowaniu obowiązujących zasad BHP.
  4. WSZYSTKIE WYMIARY OD GOTOWEJ POSADZKI DO OSI!
  5. Wszystkie gniazdka h=30 od gotowej posadzki do osi puszki, chyba że opisano inaczej
  6. Wszystkie włączniki na h=120 od gotowej posadzki do osi puszki, chyba że opisano inaczej
  7. Gniazdka w łazience należy zamontować w formie gniazd brzygoszczelnych

# HF ARCHITECTS

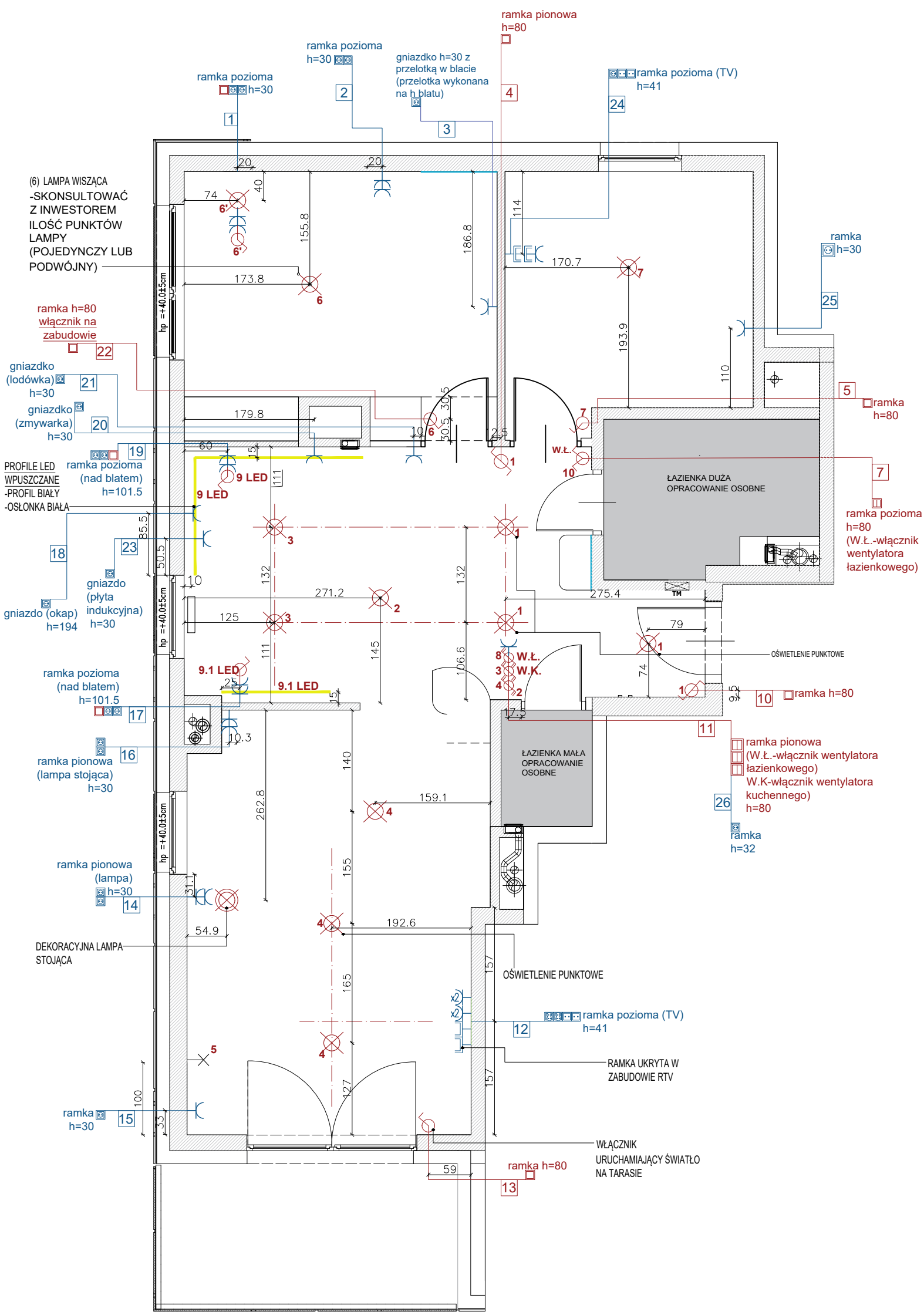
lokalizacja MAŁOKACKA  
 tytuł rys. ELEKTRYKA DOCELOWA

nazwa rysunku PROJEKT WYKONAWCZY

branża Architektura Wnętrz AW

stadium Projekt Wykonawczy PW

projektował Kinga Raczyńska data 04.01.25  
 nr rysunku 3.1



(6) LAMPA WISZĄCA -SKONSULTOWAĆ Z INWESTOREM ILOŚĆ PUNKTÓW LAMPY (POJEDYNCZY LUB PODWÓJNY)

ramka h=80 włącznik na zabudowie

gniazdko (lodówka) h=30  
 gniazdko (zmywarka) h=30

PROFILE LED ramka pozioma WPUSZCZANE (nad blatem) -PROFIL BIAŁY h=101.5 -OSŁONKA BIAŁA

gniazdko (okap) h=194  
 gniazdko (płyta indukcyjna) h=30

ramka pozioma (nad blatem) h=101.5

ramka pionowa (lampa stojąca) h=30

ramka pionowa (lampa) h=30

DEKORACYJNA LAMPA STOJĄCA

ramka h=30

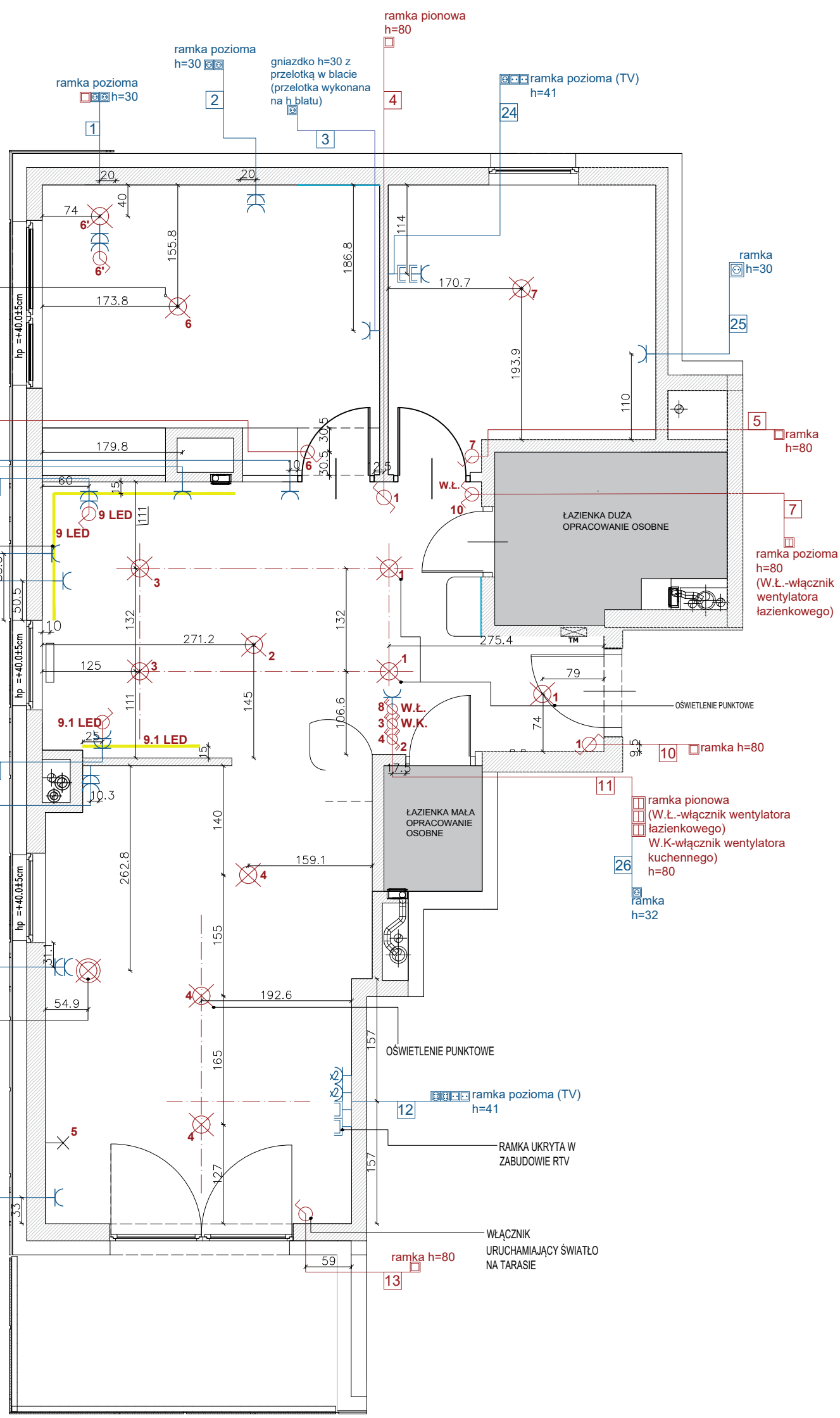
ramka h=30

ramka h=30

ramka h=30

ramka h=30

ramka h=30



ramka pozioma h=30

ramka h=80 włącznik na zabudowie

gniazdko (lodówka) h=30  
 gniazdko (zmywarka) h=30

PROFILE LED ramka pozioma WPUSZCZANE (nad blatem) -PROFIL BIAŁY h=101.5 -OSŁONKA BIAŁA

gniazdko (okap) h=194  
 gniazdko (płyta indukcyjna) h=30

ramka pozioma (nad blatem) h=101.5

ramka pionowa (lampa stojąca) h=30

ramka pionowa (lampa) h=30

DEKORACYJNA LAMPA STOJĄCA

ramka h=30

ramka h=30

ramka h=30

ramka h=30

ramka h=30

ramka h=30

ramka pozioma h=30

gniazdko h=30 z przelotką w blacie (przelotką wykonaną na h blatu)

ramka pionowa h=80

ramka pozioma (TV) h=41

ramka h=30

ramka h=80

ramka pozioma h=80 (W.L.-włącznik wentylatora łazienkowego)

ramka pionowa (W.L.-włącznik wentylatora łazienkowego) W.K-włącznik wentylatora kuchennego) h=80

ramka h=32

ramka pozioma (TV) h=41

RAMKA UKRYTA W ZABUDOWIE RTV

WŁĄCZNIK URUCHAMIAJĄCY ŚWIATŁO NA TARASIE

ramka h=80

ramka h=80

ramka pozioma h=30

gniazdko h=30 z przelotką w blacie (przelotką wykonaną na h blatu)

ramka pionowa h=80

ramka pozioma (TV) h=41

ramka h=30

ramka h=80

ramka pozioma h=80 (W.L.-włącznik wentylatora łazienkowego)

ramka pionowa (W.L.-włącznik wentylatora łazienkowego) W.K-włącznik wentylatora kuchennego) h=80

ramka h=32

ramka pozioma (TV) h=41

RAMKA UKRYTA W ZABUDOWIE RTV

WŁĄCZNIK URUCHAMIAJĄCY ŚWIATŁO NA TARASIE

ramka h=80

ramka h=80

ramka pozioma h=30

gniazdko h=30 z przelotką w blacie (przelotką wykonaną na h blatu)

ramka pionowa h=80

ramka pozioma (TV) h=41

ramka h=30

ramka h=80

ramka pozioma h=80 (W.L.-włącznik wentylatora łazienkowego)

ramka pionowa (W.L.-włącznik wentylatora łazienkowego) W.K-włącznik wentylatora kuchennego) h=80

ramka h=32

ramka pozioma (TV) h=41

RAMKA UKRYTA W ZABUDOWIE RTV

WŁĄCZNIK URUCHAMIAJĄCY ŚWIATŁO NA TARASIE

ramka h=80

ramka h=80

ramka pozioma h=30

gniazdko h=30 z przelotką w blacie (przelotką wykonaną na h blatu)

ramka pionowa h=80

ramka pozioma (TV) h=41

ramka h=30

ramka h=80

ramka pozioma h=80 (W.L.-włącznik wentylatora łazienkowego)

ramka pionowa (W.L.-włącznik wentylatora łazienkowego) W.K-włącznik wentylatora kuchennego) h=80

ramka h=32

ramka pozioma (TV) h=41

RAMKA UKRYTA W ZABUDOWIE RTV

WŁĄCZNIK URUCHAMIAJĄCY ŚWIATŁO NA TARASIE

ramka h=80

ramka h=80

ramka pozioma h=30

gniazdko h=30 z przelotką w blacie (przelotką wykonaną na h blatu)

ramka pionowa h=80

ramka pozioma (TV) h=41

ramka h=30

ramka h=80

ramka pozioma h=80 (W.L.-włącznik wentylatora łazienkowego)

ramka pionowa (W.L.-włącznik wentylatora łazienkowego) W.K-włącznik wentylatora kuchennego) h=80

ramka h=32

ramka pozioma (TV) h=41

RAMKA UKRYTA W ZABUDOWIE RTV

WŁĄCZNIK URUCHAMIAJĄCY ŚWIATŁO NA TARASIE

ramka h=80

ramka h=80

ramka pozioma h=30

gniazdko h=30 z przelotką w blacie (przelotką wykonaną na h blatu)

ramka pionowa h=80

ramka pozioma (TV) h=41

ramka h=30

ramka h=80

ramka pozioma h=80 (W.L.-włącznik wentylatora łazienkowego)

ramka pionowa (W.L.-włącznik wentylatora łazienkowego) W.K-włącznik wentylatora kuchennego) h=80

ramka h=32

ramka pozioma (TV) h=41

RAMKA UKRYTA W ZABUDOWIE RTV

WŁĄCZNIK URUCHAMIAJĄCY ŚWIATŁO NA TARASIE

ramka h=80

ramka h=80

ramka pozioma h=30

gniazdko h=30 z przelotką w blacie (przelotką wykonaną na h blatu)

ramka pionowa h=80

ramka pozioma (TV) h=41

ramka h=30

ramka h=80

ramka pozioma h=80 (W.L.-włącznik wentylatora łazienkowego)

ramka pionowa (W.L.-włącznik wentylatora łazienkowego) W.K-włącznik wentylatora kuchennego) h=80

ramka h=32

ramka pozioma (TV) h=41

RAMKA UKRYTA W ZABUDOWIE RTV

WŁĄCZNIK URUCHAMIAJĄCY ŚWIATŁO NA TARASIE

ramka h=80

ramka h=80