

ZESTAWIENIE RAMEK

ZESTAW 1 - [Symbol]	ZESTAW 6 - [Symbol]	ZESTAW 11 - [Symbol]	ZESTAW 15 - [Symbol]	ZESTAW 20 - [Symbol]	ZESTAW 25 - [Symbol]
ZESTAW 2 - [Symbol]	ZESTAW 7 - [Symbol]	ZESTAW 12 - [Symbol]	ZESTAW 16 - [Symbol]	ZESTAW 21 - [Symbol]	ZESTAW 26 - [Symbol]
ZESTAW 3 - [Symbol]	ZESTAW 8 - [Symbol]	ZESTAW 13 - [Symbol]	ZESTAW 17 - [Symbol]	ZESTAW 22 - [Symbol]	
ZESTAW 4 - [Symbol]	ZESTAW 9 - [Symbol]	ZESTAW 14 - [Symbol]	ZESTAW 18 - [Symbol]	ZESTAW 23 - [Symbol]	
ZESTAW 5 - [Symbol]	ZESTAW 10 - [Symbol]		ZESTAW 19 - [Symbol]	ZESTAW 24 - [Symbol]	

LEGENDA/UWAGI

ELEKTRYKA - OZNACZENIA

[Symbol]	lampa stojąca podłogowa/biurkowa
[Symbol]	kinkiet
[Symbol]	lampa sufitowa
[Symbol]	osie oświetlenia związane z osiami korytarzy/osi drzwi/elementów zabudowy na wymiar
[Symbol]	gniazdo pojedyncze
[Symbol]	gniazdo podwójne
[Symbol]	2 gniazda pojedyncze
[Symbol]	gniazdo USB
[Symbol]	gniazdo telewizyjne
[Symbol]	włącznik pojedynczy
[Symbol]	włącznik podwójny
[Symbol]	włącznik schodowy pojedynczy
[Symbol]	włącznik schodowy podwójny
[Symbol]	panel kontrolujący temperature
[Symbol]	pasek oświetlenia LED

UWAGA: W KAŻDEJ ZABUDOWIE FUNKCJONUJĄCEJ JAKO SZAFKA ZAMONTOWAĆ PASKI OŚWIETLENIA LED I DOPROWADZIĆ DO NICH ZASILANIE!

OPRACOWANIE OSOBNE

UWAGA: WSZYSTKIE WYMIARY NALEŻY ZWERYFIKOWAĆ NA BUDOWIE!

UWAGA!

1. Wszystkie wymiary zweryfikować na budowie
2. Projekt Aranżacji Wnętrza NIE obejmuje projektów, będących projektami architektoniczno-budowlanymi w rozumieniu ustawy Prawa budowlanego, oraz projektów branżowych i wykonawczych poszczególnych instalacji, do których niezbędne są uprawnienia projektowe w danej specjalności. Wyliczne zawarte w Projekcie Aranżacji Wnętrza mają jedynie charakter poglądowy i wymagają uszczegółowienia przez specjalistę i wykonawcę.
3. Instalacja elektryczna i hydrauliczna, a także prace remontowo-budowlane należy wykonać zgodnie z wytycznymi dokumentacji architektoniczno-budowlanej z uwzględnieniem wytycznych zawartych w Projekcie Aranżacji Wnętrza. Wszystkie prace przy wykonywaniu instalacji elektrycznej muszą zostać wykonane przez specjalistów w zakresie danej dziedziny, z aktualnymi uprawnieniami do ich wykonywania. Muszą one zostać wykonane z obowiązującymi normami, polskim prawem budowlanym i przy zachowaniu obowiązujących zasad BHP.
4. WSZYSTKIE WYMIARY OD GOTOWEJ POSADZKI DO OSI PUSZKI, chyba że opisano inaczej
5. Wszystkie gniazda h=30 od gotowej posadzki do osi puszki, chyba że opisano inaczej
6. Wszystkie włączniki na h=120 od gotowej posadzki do osi puszki, chyba że opisano inaczej
7. Gniazda w łazience należy zamontować w formie gniazd bryzgoszczelnych

HF ARCHITECTS

lokalizacja MAŁOKACKA

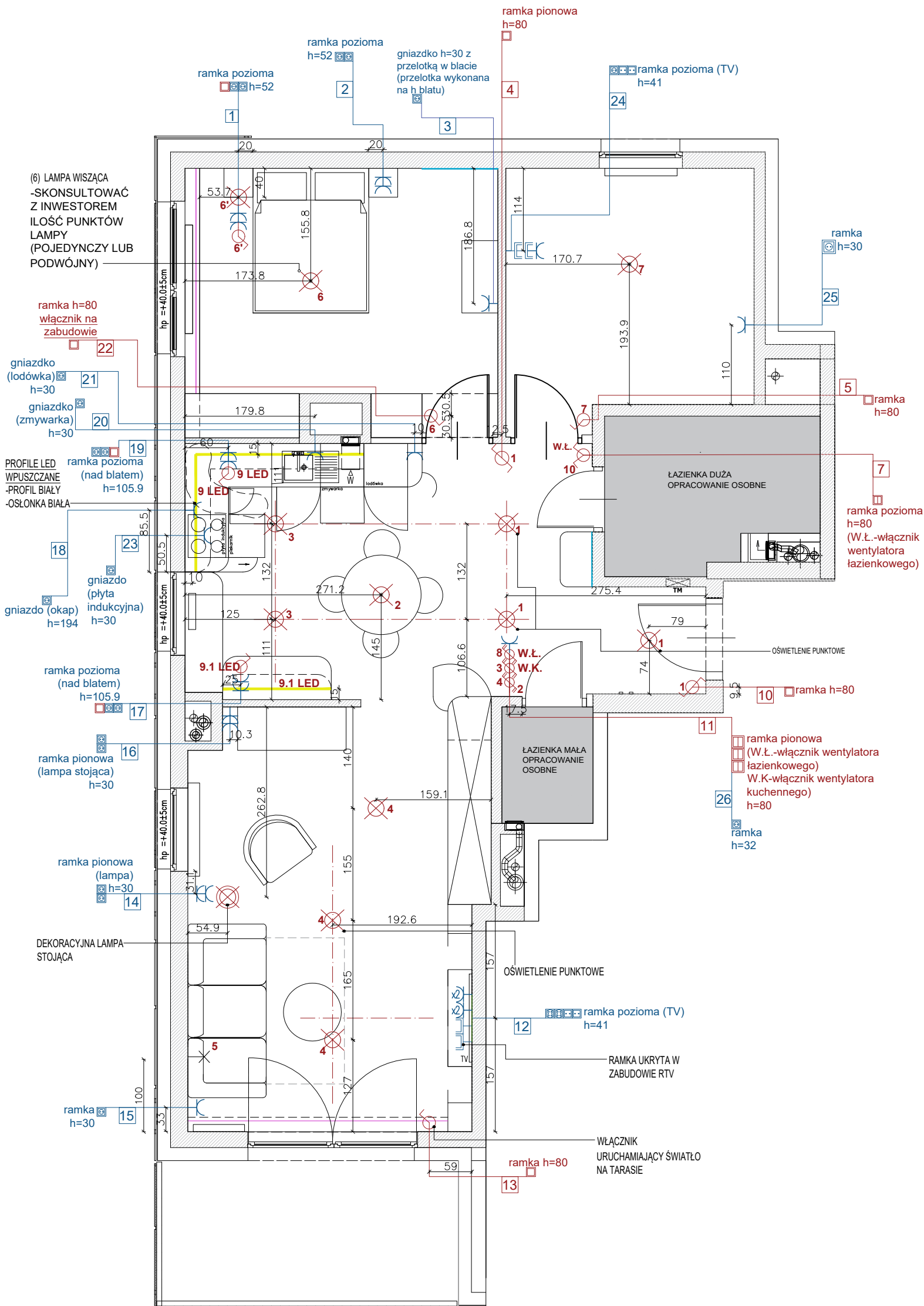
tytuł rys. ELEKTRYKA DOCELOWA

nazwa rysunku PROJEKT WYKONAWCZY

branża Architektura Wnętrz AW

stadium Projekt Wykonawczy PW

projektował Kinga Raczyńska data 04.01.25 nr rysunku 3



(6) LAMPKA WISZĄCA -SKONSULTOWAĆ Z INWESTOREM ILOŚĆ PUNKTÓW LAMPY (POJEDYNCZY LUB PODWÓJNY)

ramka h=80 włącznik na zabudowie

gniazdko (lodówka) h=30
gniazdko (zmywarka) h=30

PROFILE LED ramka pozioma WPUSZCZANE (nad blatem) -PROFIL BIAŁY -OSŁONKA BIAŁA h=105.9

gniazdko (okap) h=194
gniazdko (płyta indukcyjna) h=30

ramka pozioma (nad blatem) h=105.9

ramka pionowa (lampa stojąca) h=30

ramka pionowa (lampa) h=30

DEKORACYJNA LAMPKA STOJĄCA

ramka h=30

ramka pionowa (lampa) h=30

ramka pionowa (lampa) h=30

ramka h=30

ramka h=30

ramka h=30

ramka h=30

ramka h=30

ramka h=30

ramka h=30

ramka h=30

ramka h=30

ramka h=30

ramka h=30